

**UCHWAŁA NR LIII/422/2022
RADY MIEJSKIEJ W SZPROTAWIE**

z dnia 28 grudnia 2022 r.

**w sprawie zaopiniowania wniosku Dyrektora Regionalnej Dyrekcji Lasów Państwowych we Wrocławiu
o uznaniu lasów za ochronne położonych na terenie Gminy Szprotawa**

Na podstawie art. 18 ust. 2 pkt 15 ustawy z dnia 8 marca 1990 r. o samorządzie gminnym (Dz. U. z 2022 r. poz. 559, 583, 1005, 1079 i 1564) oraz art. 16 ust.1 i ust. 2 ustawy z dnia 28 września 1991 r. o lasach (Dz. U. z 2022 r. poz. 672, 1726 i 2311) uchwała się, co następuje:

§ 1. Opiniuje się pozytywnie wniosek Dyrektora RDLP we Wrocławiu z dnia 16.11.2022 r., znak sprawy: ZL.6002.4.2022, o uznanie za ochronne lasy stanowiące własność Skarbu Państwa, będących w zarządzie Państwowego Gospodarstwa Leśnego Lasy Państwowe Nadleśnictwa Świętoszów, położonych na terenie Gminy Szprotawa, wyszczególnionych w wykazie stanowiącym załącznik nr 1 do niniejszej uchwały, o łącznej powierzchni 14,20 ha, pełniących funkcje szczególnego znaczenia dla obronności i bezpieczeństwa państwa oddz. leśny 176 k-1 (dz. ewid. nr 176/43 obręb Buczek).

§ 2. Położenie lasów ochronnych przedstawiono na załączniku graficznym, stanowiącym załącznik nr 2 do niniejszej uchwały.

§ 3. Wykonanie uchwały powierza się Burmistrzowi Szprotawy.

§ 4. Uchwała wchodzi w życie z dniem podpisania.

Przewodniczący Rady
Miejskiej

Andrzej Stambulski

WNIOSEK O UZNANIE LASÓW ZA OCHRONNE

POW.: 14,2 ha

GMINA SZPOTAWA

WOJ.: LUBUSKIE

NADLEŚNICTWO: ŚWIĘTOSZÓW

OBRĘB: ŚWIĘTOSZÓW

RDLP WE WROCŁAWIU

STAN NA 01.01.2022 r.

Wykaz lasów wnioskowanych o uznanie za ochronne

Gmina: SZPROTAWA
Nadleśnictwo: ŚWIĘTOSZÓW
Obręb leśny: ŚWIĘTOSZÓW

Określenie powierzchni i opis lasu				Uzasadnienie wniosku	Wnioskowane szczególne sposoby prowadzenia gospodarki leśnej
Wiodąca kategoria ochronności	Oddziały i pododdziały	Powierzchnia w ha	Opis lasu	a) cel uznania b) skutki społeczne c) skutki przyrodnicze d) skutki ekonomiczne	a) ograniczenie pozysk. b) nakazy wykonania określonych zabieg. c) konieczność założenia i utrzymania urzęd. ochronnych d) ograniczenie udostępniania lasu
1	2	3	4	5	6
<p>Lasy ochronne:</p> <ul style="list-style-type: none"> - lasy mające szczególne znaczenie dla obronności i bezpieczeństwa państwa 	176 k-l;	14,2	Drzewostany na siedliskach Bśw, BMśw i LMśw Powierzchnie przeznaczone do naturalnej sukcesji	<p>a) cel uznania: Lasy, które mają szczególne znaczenie dla obronności i bezpieczeństwa państwa, w tym lasy położone w granicach poligonu, placów ćwiczeń i zamkniętych kompleksów wojskowych, a także stanowiące strefy ochronne dla tych obiektów.</p> <p>b) Skutki społeczne: realizacja funkcji obronnej poprzez przeprowadzanie działań szkoleniowych</p> <p>c) skutki przyrodnicze na terenie poligonów istnieje zwiększone ryzyko powstania szkód w przyrodzie.</p> <p>d) skutki ekonomiczne: Ograniczenia funkcji gospodarczych na rzecz obronności i bezpieczeństwa państwa. Ograniczenie korzyści z gospodarki leśnej. Zwiększenie nakładów na zagospodarowanie lasu w wyniku ograniczenia stosowania rębni zupełnych na rzecz rębni złożonych.</p>	<p>a) ograniczenie pozyskania: Ograniczenie i utrudnienia wykonywania czynności gospodarczych wynikające z Ustawy o lasach dla powierzchni o szczególnym znaczeniu dla obronności i bezpieczeństwa państwa, szczególnie w przypadku lasów położonych w granicach placów ćwiczeń i zamkniętych obiektów wojskowych. Ograniczenie stosowania zrębów zupełnych do najślabszych siedlisk leśnych. Zakaz pozyskiwania żywicy i karpiny.</p> <p>b) nakaz wykonania określonych zabiegów: Modelowanie równowagi w ekosystemach leśnych oraz podnoszenie naturalnej odporności drzewostanów poprzez kształtowanie struktury gatunkowej i przestrzennej lasu zgodnie z warunkami siedliskowymi, w kierunku powiększania różnorodności biologicznej i zwiększania odporności lasu na czynniki destrukcyjne. Wykonywanie zabiegów wynikających ze stanu sanitarnego drzewostanów zapewniających utrzymanie zdolności lasów do trwałego wypełniania przez nie funkcji obronnej. Wskazanie zagrożeń oraz sposobów im przeciwdziałania, optymalizacja wykorzystania obiektów szkoleniowych.</p> <p>c) konieczność założenia i utrzymania urzęd. ochronnych Konieczność założenia i utrzymania pasów przeciwpożarowych: - typu B – oddzielających las od dróg poligonowych, - typu C – oddzielających las od obiektów na</p>

Określenie powierzchni i opis lasu				Uzasadnienie wniosku	Wnioskowane szczególne sposoby prowadzenia gospodarki leśnej
Wiodąca kategoria ochronności	Oddziały i pododdziały	Powierzchnia w ha	Opis lasu	a) cel uznania b) skutki społeczne c) skutki przyrodnicze d) skutki ekonomiczne	a) ograniczenie pozysk. b) nakazy wykonania określonych zabieg. c) konieczność założenia i utrzymania urządz. ochronnych d) ograniczenie udostępniania lasu
1	2	3	4	5	6
					terenach poligonów wojskowych. d) ograniczenie udostępniania lasu: Ograniczenia udostępnienia wynikają z: Ustawy o lasach, Ustawa o obronie ojczyzny. Ustawa. o planowaniu i zagospodarowaniu przestrzennym
Ogółem		14,2			
OGÓLEM LASY OCHRONNE GMINA SZPOTAWA		14,2			

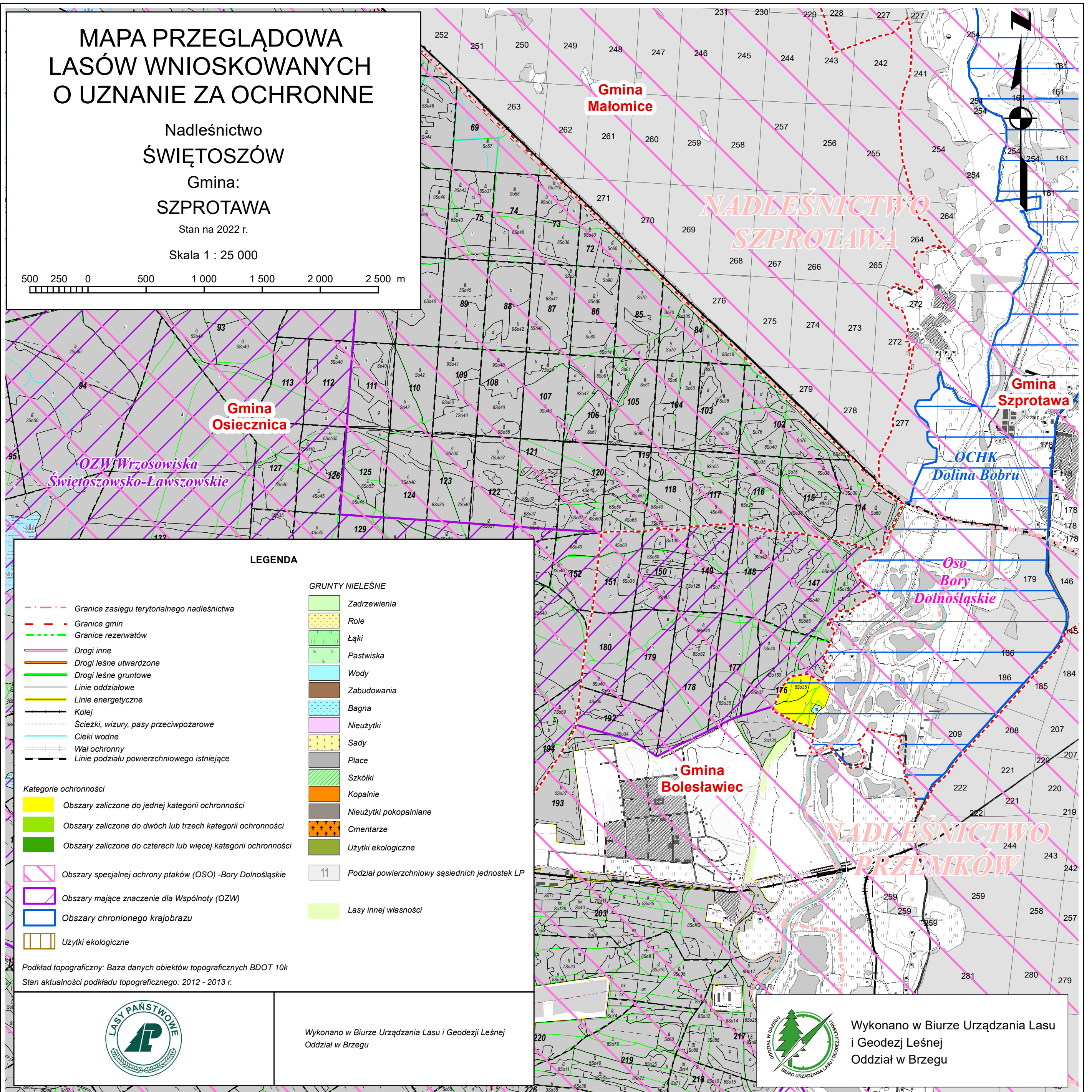
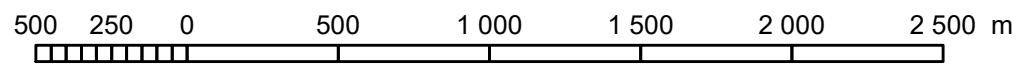
MAPA PRZEGLĄDOWA LASÓW WNIOSKOWANYCH O UZNANIE ZA OCHRONNE

Nadleśnictwo
ŚWIĘTOSZÓW

Gmina:
SZPROTAWA

Stan na 2022 r.

Skala 1 : 25 000



LEGENDA

- Granice zasięgu terytorialnego nadleśnictwa
- Granice gmin
- Granice rezerwatów
- Drogi inne
- Drogi leśne utwardzone
- Drogi leśne gruntowe
- Linie oddziałowe
- Linie energetyczne
- Kolej
- Ścieżki, wizury, pasy przeciwpożarowe
- Ciek wodne
- Wał ochronny
- Linie podziału powierzchniowego istniejące

Kategorie ochronności

- Obszary zaliczone do jednej kategorii ochronności
- Obszary zaliczone do dwóch lub trzech kategorii ochronności
- Obszary zaliczone do czterech lub więcej kategorii ochronności
- Obszary specjalnej ochrony ptaków (OSO) -Bory Dolnośląskie
- Obszary mające znaczenie dla Wspólnoty (OZW)
- Obszary chronionego krajobrazu
- Użytki ekologiczne

GRUNTY NIELEŚNE

- Zadrzewienia
- Role
- Łąki
- Pastwiska
- Wody
- Zabudowania
- Bagna
- Nieużytki
- Sady
- Place
- Szkółki
- Kopalnie
- Nieużytki pokopalniane
- Cmentarze
- Użytki ekologiczne
- 11 Podział powierzchniowy sąsiednich jednostek LP
- Lasy innej własności

Podkład topograficzny: Baza danych obiektów topograficznych BDOT 10k
Stan aktualności podkładu topograficznego: 2012 - 2013 r.



Wykonano w Biurze Urządzania Lasu i Geodezji Leśnej
Oddział w Brzegu



Wykonano w Biurze Urządzania Lasu
i Geodezji Leśnej
Oddział w Brzegu